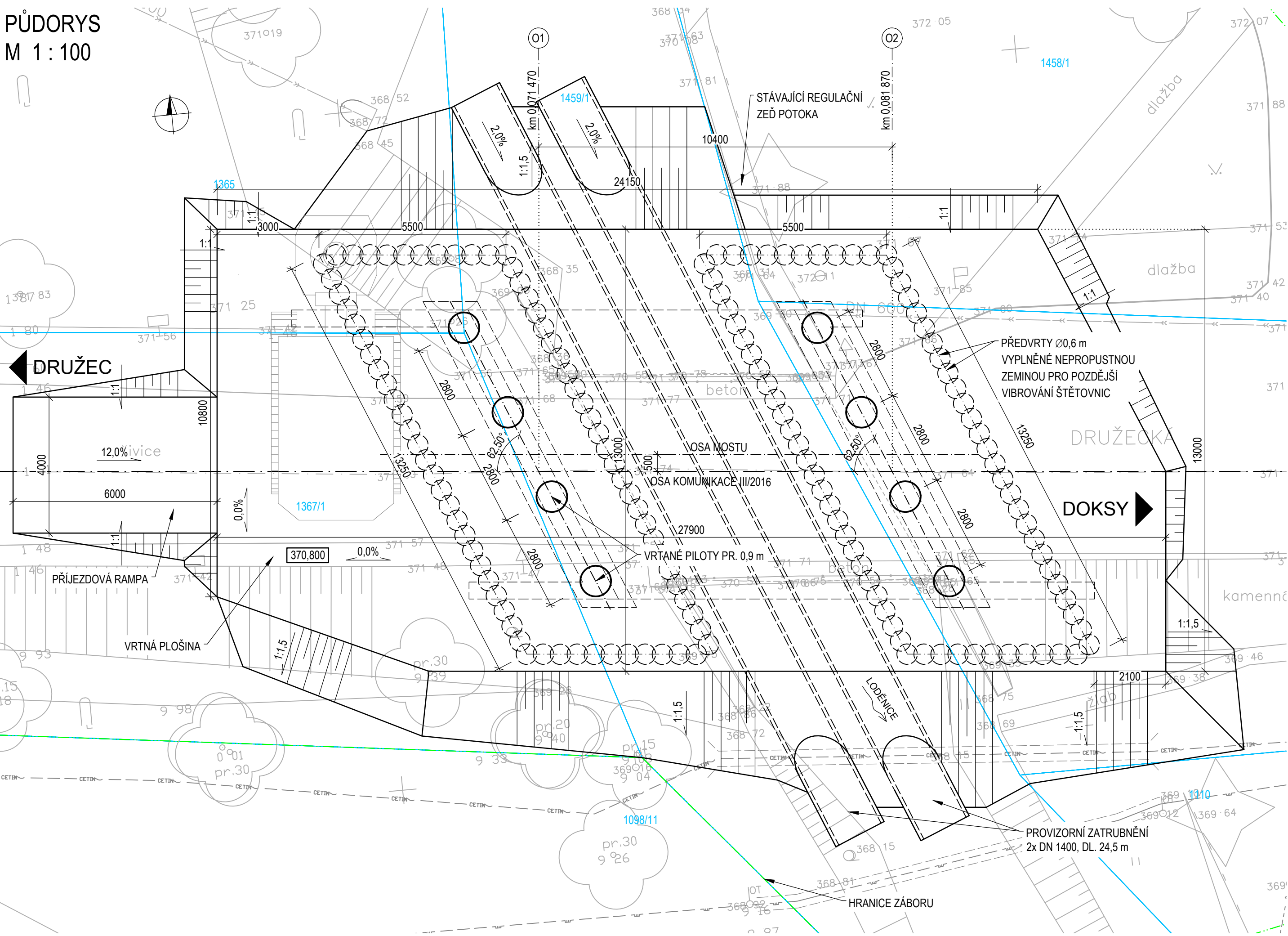
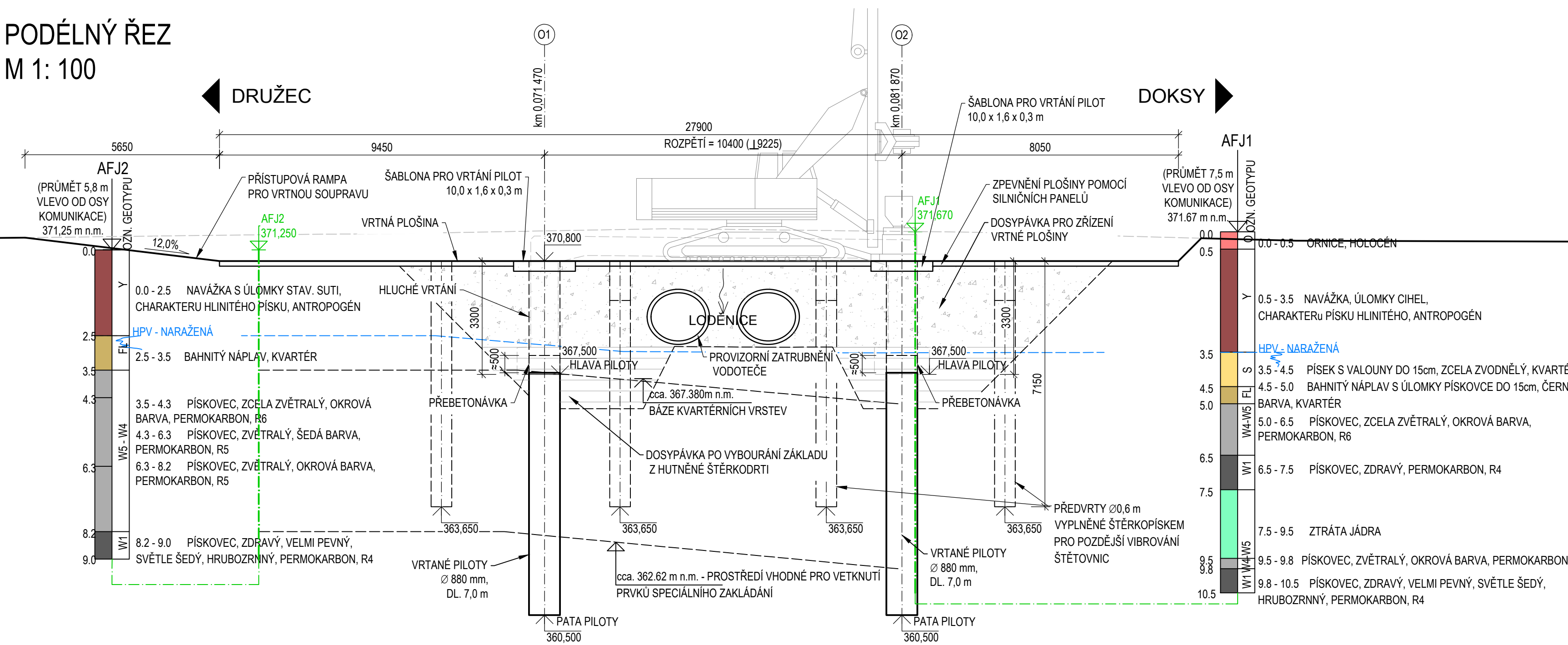


VÝKRES HLUBINNÉHO ZALOŽENÍ

PŮDORYS
M 1 : 100



PODÉLNÝ ŘEZ
M 1: 100



TABULKA PILOT

OZNACENÍ	POČET	PRŮMĚR	ÚROVEŇ	HLAVA	PATA	DĚLKA	ÚROVEŇ	ÚROVEŇ	DĚLKA	HLUČE	VRT	VÝVRT	BETON
PODPĚRY	PILOT	PILOT	VRTÁNÍ	PILOTY	PILOTY	PILOTY	PŘEBETONÁVKY	ODBOURÁNÍ	VRTU	VRTÁNÍ	CELKEM	CELKEM	PILOT
[ks]	[m]	[m]	[Bpv]	[Bpv]	[Bpv]	[m]	[Bpv]	[Bpv]	[m]	[m]	[m]	[m²]	[m²]
O1	4	0.880	370.800	367.500	360.500	7.000	368.000	367.550	10.300	3.300	41.200	25.058	18.246
O2	4	0.880	370.800	367.500	360.500	7.000	368.000	367.550	10.300	3.300	41.200	25.058	18.246

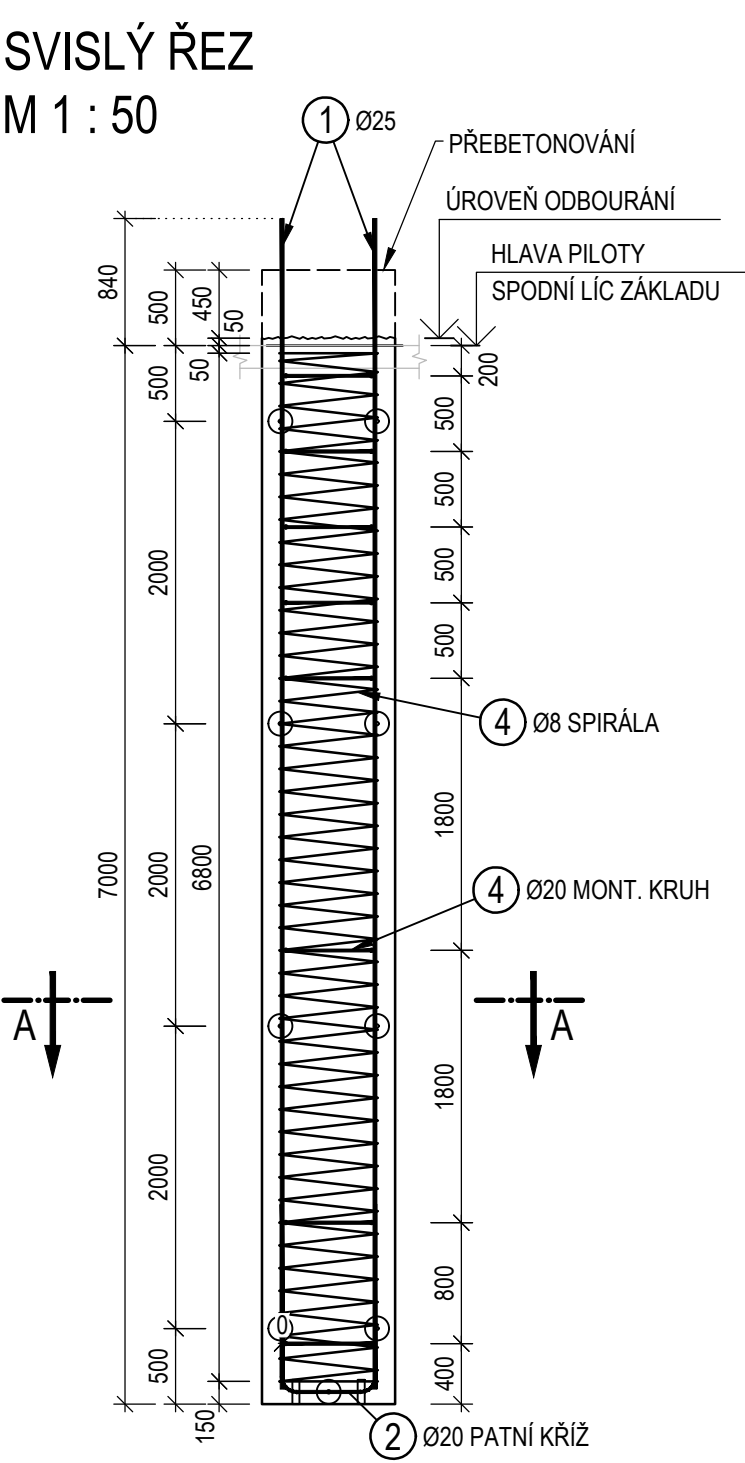
PŘEDVRTY PRO BERANĚNÍ ŠTĚTOVNIC

OZNACENÍ	POČET	PRŮMĚR	ÚROVEŇ	PATA	DĚLKA	VRTY
PODPĚRY	VRTU	VRTU	VRTÁNÍ	VRTU	VRTU	CELKEM
[ks]	[m]	[m]	[Bpv]	[Bpv]	[m]	[m]
O1	74	0.600	370.800	363.650	7.150	529.100
O2	74	0.600	370.800	363.650	7.150	529.100

VÝKAZ VÝZTUŽE PILOT

POL. Č.	ø	DĚLKA [m]	KS	OCEL B500B ø			
				8	10	20	25
1	25	7.740	14				108.360
2	20	3.100	2			6.200	
3	20	2.030	8			16.240	
4	8	94.000	1	94.000			
5	10	0.180	12		2.160		
CELKOVÁ DĚLKA [m]				94.00	2.16	22.44	108.36
HMOTNOST [kg]/[t]				0.3946	0.6165	2.4662	3.8534
HMOTNOST DLE ø [kg/ø]				37.09	1.33	65.34	417.55
CELKOVÁ HMOTNOST 1 PILOTA [kg]				511			
CELKOVÁ HMOTNOST 8 PILOT [kg]				4091			

SVISLÝ ŘEZ
M 1 : 50



ŘEZ A-A
M 1 : 25

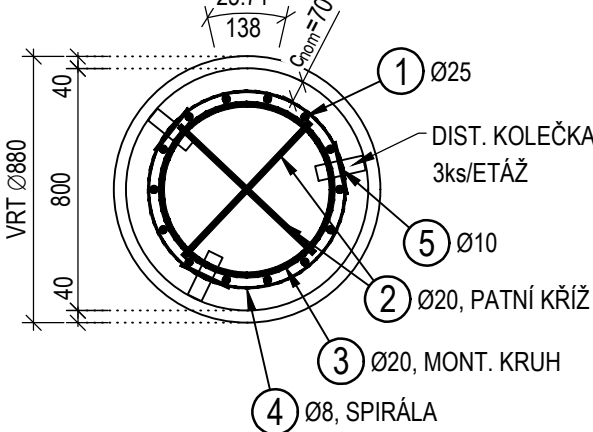
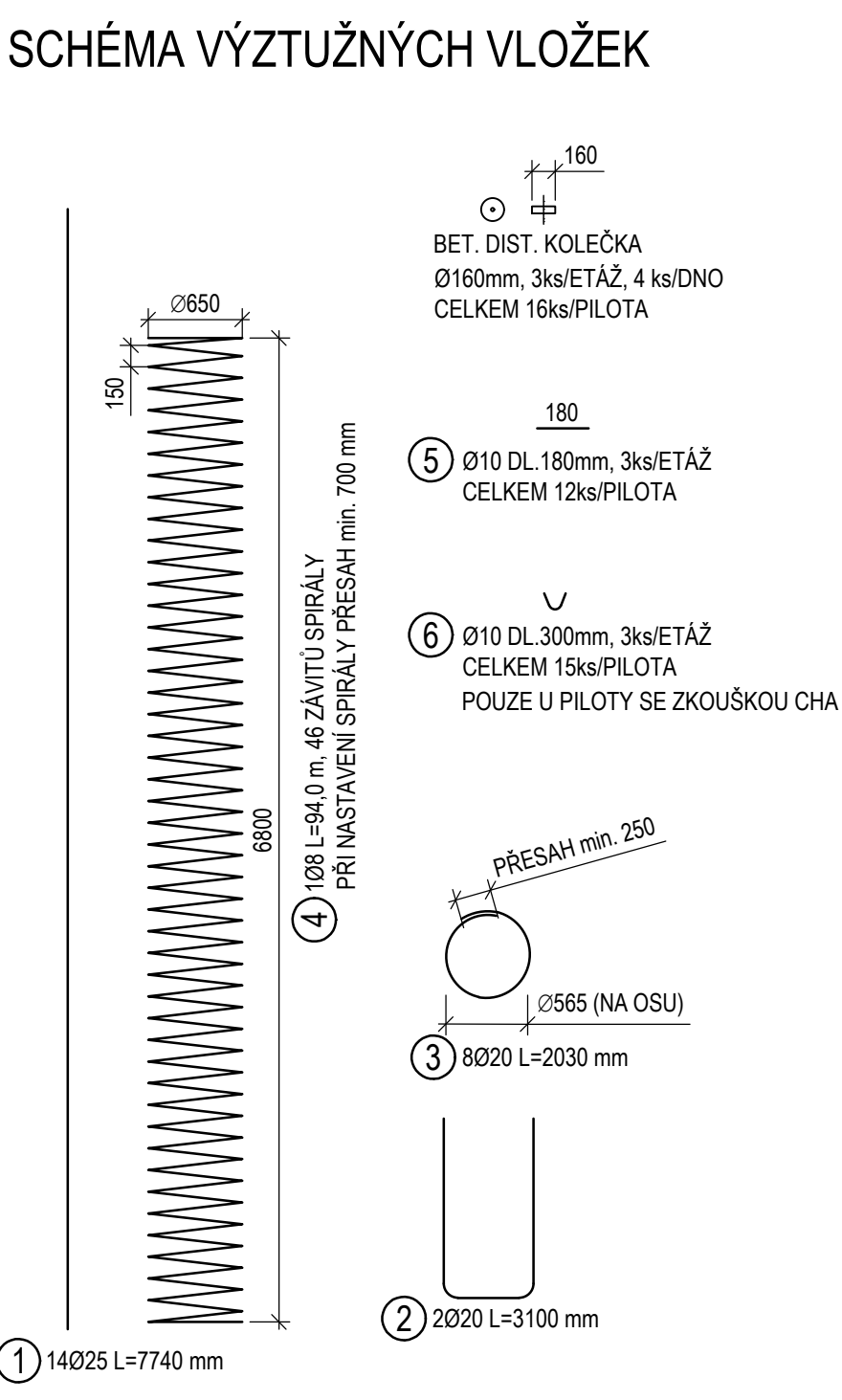
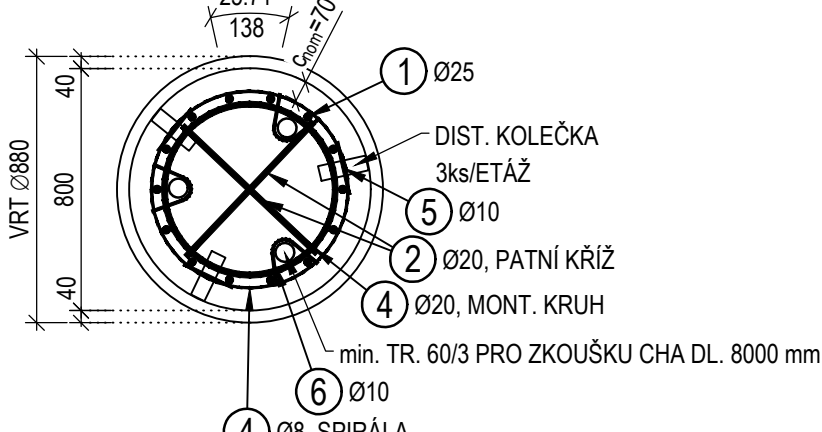


SCHÉMA VÝZTUŽNÝCH VLOŽEK

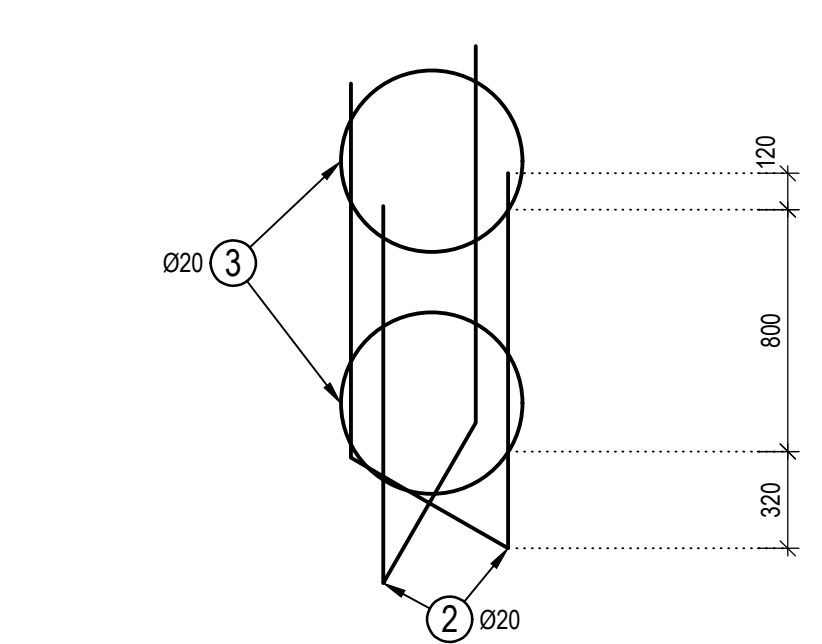


ŘEZ A-A (PILOTA VYSTROJ. PRO ZKOUŠKU CHA)
M 1 : 25



DETAIL 1

PATNÍ KŘÍŽ SE DVĚMA MONTÁŽNÍMI KRUHY
M 1 : 25



POZNÁMKY:

- VÝZTUŽ VÝCHOVÁJÍCÍ Z PODKLADNÍHO BETONU SE OPATŘÍ ANTIKOROZNÍM NÁTĚREM - TATO ÚPRAVA JE NUTNÁ JEN POKUD BUDE PRODLEVA S BETONÁŽÍ ZÁKLADU DELŠÍ NEŽ 8 TÝDNŮ OD VYBETONOVÁNÍ PILOT
- PILOTY JSOU NAVRŽENY DÉLKY 7 m. NÁVRH VYCHÁZÍ Z PŘEDPOKLÁDÁNEHO GEOLOGICKÉHO PROFILU.
- V PŘÍPADĚ ZASTÍŽENÍ JINÝCH GEOTECHNICKÝCH PODMÍNEK BUDE PROJEKTANT NEPRODLENÉ UVEDOMĚN
- ZAPUŠTĚNÍ HLAV PILOT DO ZÁKLADŮ JE 50 mm
- V PATĚ ARMOKOŠE KAŽDÉ PILOTY SE UMÍSTÍ PATNÍ KŘÍŽ, KE KTERÉMU BUDOU PŘÍVÁŘENY ÚPALKY S BETONOVÝMI DISTANČNÍMI KOLEČKY
- NA VŠECH PILOTÁCH BUDE PROVEDENA ZKOUŠKA INTEGRITY PILOT "PI"
- PRO KAŽDOU OPĚRU BUDE PROVEDENA 1 KS ZKOUŠEK CHA
- TRUBKY min. TR. 60/3 Z OCELI S235 SE ZARUČENOU SVÁRTELNOSTÍ PRO TESTOVÁNÍ CELISTVOSTI POMOCÍ CHA - 3 ks MĚŘÍČÍCH TRUBEK NA PILOTU
- TRUBKY V ARMOKOŠI PRO ZKOUŠKU CHA BUDOU NAHOŘE UZAVŘENY ŠROUBOVACÍM VÍČKEM, TRUBKY SE OSADÍ AŽ NA DNO VRTU A UTĚSNÍ ZAVÁŘENÍM. TRUBKA CHA MUSÍ BÝT UMÍSTĚNA MIMO PATNÍ KŘÍŽ
- KRYTÍ JE ZAJIŠTĚNO POMOCÍ BETONOVÝCH DISTANČNÍCH KOLEČEK, KTERÉ JSOU OSAZENY NA ÚPALKY Z BETONÁŘSKÉ VÝZTUŽE, KTERÉ JSOU PŘÍVÁŘENY K HLAVNÍ VÝZTUŽI
- VYSTROJENÍ PILOT PRO ZKOUŠKU CHA MUSÍ BÝT PROVEDENO V SOULADU S VL4 210.01 (01/2020)
- PILOTY BUDOU PROVÁDĚNY S HLUCHÝM VRTÁNÍM Z PŘÍPRAVENÉ BETONOVÉ ŠABLONY
- VÝŠKA PŘEBETONOVÁNÍ MUSÍ BÝT ALESPŮ 0,5 m NAD ÚROVŇÍ HLAVY PILOTY.
- PRO SVÁŘOVÁNÍ ARMOKOŠE MUSÍ BÝT DODRŽENY ZÁSADY TP 193 PRO NOSNÉ SVARY

NEJMENŠÍ VNITŘNÍ PRŮMĚRY ZAKŘIVENÍ

VÝZTUŽE PODLE ČSN EN 1992-1-1

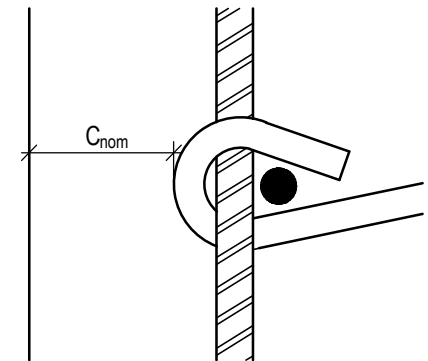
PRŮMĚR PRUTU	Ø6	Ø8	Ø10	Ø12	Ø14	Ø16	Ø20	Ø22	Ø25	Ø28	Ø32
MINIMÁLNÍ PRŮMĚR	24	32	40	48	56	64	140	154	175	196	224

POZN.: PLATÍ PRO OHYBY, HÁKY A SMYČKY, POKUD NENÍ UVEDENO JINAK.

KRYTÍ VÝZTUŽE:

JMENOVIČE C_{nom} = 70 mm
MINIMÁLNÍ C_{min} = 60 mm

SCHÉMA KRYTÍ:



MATERIÁL:

BETONÁŘSKÁ VÝZTUŽ DLE ČSN EN 10080 A ČSN 42 0139

B500B

BETON DLE ČSN EN 206+A1, ČSN P 73 2404 A TKP SPK KAP. 18, TAB. 18-2

ŠABLONY PRO VRTÁNÍ

C16/20 - X0

VRTANÉ PILOTY

C25/30 - XC2

REVIZE: PŘEDMĚT ZMĚNY:

VYPRACOVAL: DATUM:

1		
2		
3		

SOUŘADNICOVÝ S-JTSK, VÝŠKOVÝ SYSTÉM Bpv

OBJEDNATEL: KRAJSKÁ SPRÁVA A ÚDRŽBA SILNIC STŘEDOČESKÉHO KRAJE, P.O. ZBOROVSKÁ 81/11, 150 21 PRAHA 5		ZHOTOVITEL: AFRY CZ s.r.o. MAGISTŘ 1275/13 140 00 PRAHA 4 tel.: +420 277 005 500 www.afry.cz	
HLAVNÍ INŽENÝR PROJEKTU: Ing. TOMÁŠ KUBÍN	ZODPOVĚDNÝ PROJEKTANT: Ing. TOMÁŠ KUBÍN	VYPRACOVAL: Ing. TOMÁŠ KUBÍN	KONTROLOVAL: Ing. LÁSZLÓ SZÍKORA
NÁZEV PROJEKTU: III/2016 DOKSY, REKONSTRUKCE MOSTU EV.Č. 2016-2 PŘES POTOK LODĚNICE			
ČÁST: DOKUMENTACE OBJEKTŮ / MOSTNÍ OBJEKTY A ZDI			
STAVEBNÍ OBJEKT: SO 201 MOST EV. Č. 2016-2			
PŘÍLOHA: VÝKRES HLUBINNÉHO ZALOŽENÍ			
KRAJ: STŘEDOČESKÝ KRAJ	ČÁST: 09/2021	PŘÍLOHA Č.:	ČÍSLO PARE:
DATUM: 09/2021	STUPEŇ: PDPS	D.1.2 8	
MĚŘÍTKO: 1:100, 50, 25	Č. ZAKÁZKY: 2018/0220		